

Philips
LCD-Monitor mit
SmoothTouch

B-Line

43,2 cm (17")
1.280 x 1.024 (SXGA)

172B9TL



Brillantes, interaktives Display mit SmoothTouch

Ein robuster, wasser- und staubdichter Monitor mit Anti-Reflexion zum flexiblen Einsatz an jedem Ort und beweglicher Standhalterung für verschiedene Winkel ganz nach Ihrem Bedarf. Bietet einfache und intuitive Verwendung zwischen Anwendungen, steigert die Produktivität erheblich.

Brillantes, interaktives Display

- SmoothTouch Display für natürliche, flüssige Reaktion auf Berührungen
- Stylus für flüssige und präzise Leistung bei größerer Kontrolle
- Die Monitorvorderseite erfüllt IP65 für Widerstandsfähigkeit gegen Wasser und Staub
- Anti-Reflexionsbeschichtung (AR) zur Reduzierung optischer Störungen
- SmartContrast für Details in dunklen Bildszenen
- LowBlue Modus für augenschonende Produktivität
- Geringere Ermüdung der Augen dank FlickerFree Technologie
- Dank des EasyRead Modus können Sie wie auf Papier lesen

Einfache Handhabung

- HDMI sichert universelle digitale Anschlussmöglichkeiten
- USB 3.1 für eine extrem schnelle Datenübertragung
- DisplayPort-Verbindung für maximal realistische Bilder
- SmartStand Design mit verstellbarem Winkel zur Steigerung der Produktivität
- VESA-Halterung ermöglicht Flexibilität

PHILIPS

Besonderheiten

SmoothTouch



Dieses Philips Display verwendet die projizierte, kapazitive 10-Punkt-Touch-Technologie für flüssige Reaktion. Jetzt können Sie die neuen Funktionen Touch-basierter Anwendungen umfassend nutzen und Ihre älteren Anwendungen zum Leben erwecken. Sie können mit 10 Fingern tippen oder interaktive Spiele mit Ihren Freunden spielen. Arbeiten Sie mit Kollegen interaktiv zusammen und steigern Sie Ihre Produktivität und Effizienz.

Wasser- und staubdicht



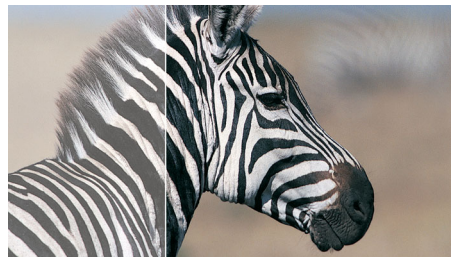
In Umgebungen ohne optimale Bedingungen benötigen Sie einen Monitor, der Wasserspritzer und Staub, wie sie im Alltag ständig vorkommen, aushalten kann. Die im internationalen Standard IEC/EN 60529 festgelegten Schutzklassen werden verwendet, um den Grad der Dichtfähigkeit von Elektrikgehäusen gegen Eindringen von Fremdkörpern und Feuchtigkeit anzuzeigen. Dieser Philips Monitor erfüllt die Schutzklasse für Widerstandsfähigkeit gegen Wasser und Staub, er widersteht Wasserspritzern und Staub, wie sie im alltäglichen Gebrauch auftreten.

Anti-Reflexionsbeschichtung



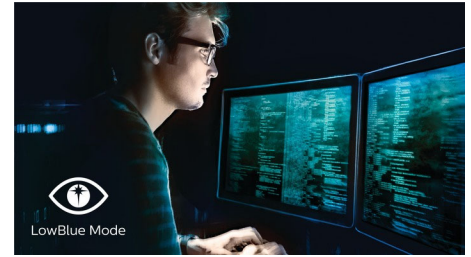
Die Anti-Reflexionsbeschichtung, kurz AR, kann die Blendwirkung des Touchscreen-Bildschirms verringern. Dieser chemische Prozess erfolgt auf der Rückseite des Touchscreen-Glases, sodass keine zusätzliche Schicht benötigt wird, um Inhalte augenschonend anzuzeigen. Die Bilder sind kristallklar und gestochen scharf mit reiner Farbgebung.

SmartContrast



SmartContrast ist eine Philips Technologie, die angezeigte Inhalte analysiert, Farben automatisch anpasst und die Intensität der Hintergrundbeleuchtung steuert, um den Kontrast dynamisch zu verbessern. So wird bei Videos oder Spielen mit dunklen Farbtönen jederzeit eine optimale Bildqualität gewährleistet. Im Economy-Modus wird für die perfekte Anzeige von alltäglichen Büroanwendungen und einen geringeren Stromverbrauch der Kontrast angepasst und eine Feineinstellung der Hintergrundbeleuchtung vorgenommen.

LowBlue Modus



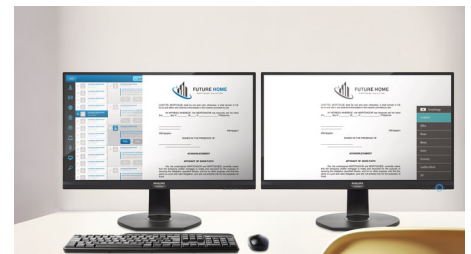
Studien haben gezeigt, dass kurzwellige blaue Lichtstrahlen von LED-Bildschirmen genau wie UV-Strahlen zu Augenschäden führen und das Sehvermögen im Laufe der Zeit beeinflussen können. Der Philips LowBlue Modus verwendet eine intelligente Software-Technologie zur Reduzierung von schädlichem kurzwelligem blauen Licht und sorgt somit rundum für Wohlbefinden.

FlickerFree Technologie



Aufgrund der Art und Weise, wie die Helligkeit auf Bildschirmen mit LED-Hintergrundbeleuchtung geregelt wird, empfinden einige Benutzer ein Flimmern auf dem Bildschirm, was zur Ermüdung der Augen führt. Philips FlickerFree Technologie wendet eine neue Lösung zur Helligkeitsregelung an und reduziert so das Flimmern für mehr Sehkomfort.

EasyRead Modus



Dank des EasyRead Modus können Sie wie auf Papier lesen



SmoothTouch



Water and Dust Resistant



AG Anti-glare Coating



SmartContrast



LowBlue Mode



Flicker-free



EasyRead



HDMI



SmartStand

Daten

Bild/Anzeige

- LCD-Displaytyp: LCD (TN)
- Art der Hintergrundbeleuchtung: W-LED-System
- Größe des Displays: 43,2 cm (17")
- Effektive Bildfläche: 337,9 (H) x 270,3 (V)
- Bildformat: 5:4
- Optimale Auflösung: 1.280 x 1.024 bei 60 Hz
- Pixeldichte: 96 PPI
- Reaktionszeit (normal): 1 ms (Grau zu Grau)*
- Helligkeit: 250 cd/m²
- Kontrastverhältnis (normal): 1.000:1
- SmartContrast: 50.000.000:1
- Pixelabstand: 0,264 x 0,264 mm
- Betrachtungswinkel: 170 ° (H)/160 ° (V), bei C/R > 10
- Flimmerfrei
- Bildoptimierung: SmartImage
- Farbspektrum (Standard): NTSC 87 %*, sRGB 103 %*
- Display-Farben: 16,7 m
- Abtastfrequenz: 30 bis 85 kHz (H)/48 bis 75 Hz (V)
- sRGB
- EasyRead
- LowBlue Modus

Angenehmes Gefühl

- Touch-Technologie: Projiziert kapazitiv
- Berührungspunkte: 10-Punkt
- Berührungsmethode: Stylus, Finger, Handschuh*
- Touchscreen: USB
- Touch-Glashärte: 7 H
- Touch-Glasbeschichtung: Glanzschleier: 5 % +/- 3 %, Glanz: 80 +/- 10
- Touch-aktiver Bereich: 337,9 mm (H) x 270,3 mm (V)
- Betriebssystem: Windows 10/8.1/8/7, Android 7.1/7.0/6.0/5.0/4.4, bestimmte Linux-Versionen*
- Bereich der Handflächenabweisung: >= 30 x 30 mm
- Schutzklasse: IP65 – nur Vorderseite
- Dichtfähigkeit: Touchscreen mit Blende versiegelt, Touchscreen mit LCD versiegelt

Anschlüsse

- Signal-Eingang: VGA (Analog), DVI-D (digitaler HDCP), DisplayPort 1.2, HDMI 1.4
- USB: USB 3.1 x 2 (1 mit schnellem Ladevorgang)*
- Synchronisationseingang: Separate Synchronisation, Synchronisation auf Grün
- Audio-Ein-/Ausgang: PC-Audio-Eingang, Kopfhörerausgang

Komfort

- Integrierte Lautsprecher: 2 W x 2
- Benutzerkomfort: SmartImage, Input, Helligkeit, Menü, Ein-/Ausschalter
- Steuerungssoftware: SmartControl
- OSD-Sprachen (Bildschirmanzeige): Portugiesisch (Brasilien), Tschechisch, Niederländisch, Englisch, Suomi, Französisch, Deutsch, Griechisch, Ungarisch, Italienisch, Japanisch, Koreanisch, Polnisch, Portugiesisch, Russisch, Chinesisch, Spanisch, Schwedisch, Chinesisch (traditionell), Türkisch, Ukrainisch
- Weiterer Komfort: Kensington-Sicherung, VESA-Halterung (100 x 100 mm)
- Plug & Play-Kompatibilität: DDC/CI, sRGB, Windows 10/8.1/8/7

Standfuß

- Neigung: -5 ~ 90 Grad
- Neigungswinkel: 0 ~ 70 Grad
- Höheneinstellung: 184 (horizontal), 76 (vertikal) mm

Power

- ECO-Modus: 7,7 W (norm.)
- Eingeschaltet: 9,14 W (norm.) (Testmethode EnergyStar)
- Stand-by-Modus: 0,3 W (norm.)
- Ausgeschaltet: 0,3 W (norm.)
- Energieeffizienzklasse: D
- LED-Leistungsanzeige: Betrieb – Weiß, Stand-by-Modus – Weiß (blinkend)
- Stromversorgung: Extern, 100 bis 240 V AC, 50 bis 60 Hz

Abmessungen

- Produkt mit Standfuß (max. Höhe): 376 x 399 x 227 mm
- Produkt ohne Standfuß (in mm): 376 x 322 x 45 mm
- Verpackung in mm (B x H x T): 445 x 420 x 159 mm

Gewicht

- Produkt mit Standfuß (in kg): 6,24 kg
- Produkt ohne Standfuß (in kg): 3,26 kg
- Produkt mit Verpackung (in kg): 7,95 kg

Betriebsbedingungen

- Temperaturbereich (in Betrieb): 0 °C bis 40 °C
- Temperaturbereich (außer Betrieb): -20 °C bis

60 °C

- Relative Luftfeuchtigkeit: 20 bis 80 %
- Höhenlage: Betrieb: 3.658 m, außer Betrieb: 12.192 m
- MTBF (gezeigt): 70.000 Stunden (ohne Hintergrundbeleuchtung)

Nachhaltigkeit

- Umweltschutz und Energie: EnergyStar 8.0, EPEAT*, TCO Certified Edge, RoHS, WEEE
- Recyclebares Verpackungsmaterial: 100 %
- Bestimmte Substanzen: Gehäuse ohne PVC und bromierte Flammschutzmittel, Frei von Quecksilber

Kompatibilität und Standards

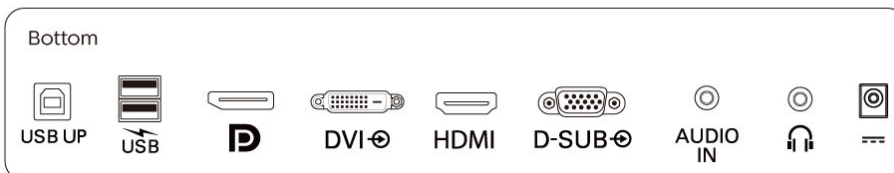
- Behördliche Zulassung: CB, CE-Zeichen, FCC Klasse B, SEMKO, UKRAINISCH, ICES-003, TÜV/GS, TÜV Ergo, CU-EAC, EAEU RoHS

Gehäuse

- Vorderer Rahmen: Schwarz
- Hintere Abdeckung: Schwarz
- Fuß: Schwarz
- Design: Konsistenz

Was ist in der Verpackung?

- Monitor mit Standfuß
- Kabel: D-Sub-Kabel, HDMI-Kabel, DP-Kabel, USB-A-zu-B-Kabel, Audio-Kabel, Netzkabel
- Benutzerdokumentation
- Zubehör: 1 x Stylus Touch-Pen (schwarz)



Ausstellungsdatum
2021-09-27

Version: 6.0.1

12 NC: 8670 001 70371
EAN: 87 12581 77115 7

© 2021 Koninklijke Philips N.V.
Alle Rechte vorbehalten.

Technische Daten können ohne vorherige Ankündigung geändert werden. Die Marken sind Eigentum von Koninklijke Philips N.V. oder der jeweiligen Firmen.

www.philips.com

* Reaktionszeitwert gleich SmartResponse

* Material und Dicke des Handschuhs: Nitril (0,15 mm), Baumwolle (0,31 mm), CPE (0,03 mm), PVC (0,12 mm)

* Bitte sehen Sie im Benutzerhandbuch unter "SmoothTouch" nach, um weitere Informationen zu den Betriebssystemen, die die Touch-Funktion unterstützen, zu erhalten.

* NTSC-Bereich basiert auf CIE1976

* sRGB-Bereich basiert auf CIE1931

* Schnelles Aufladen nach USB-BC 1.2-Standard

* Die EPEAT-Bewertung ist nur in Ländern gültig, in denen Philips das Produkt registriert. Besuchen Sie <https://www.epeat.net/>, um den Registrierungsstatus in Ihrem Land zu erfahren.

* Der Monitor kann von den Abbildungen abweichen.